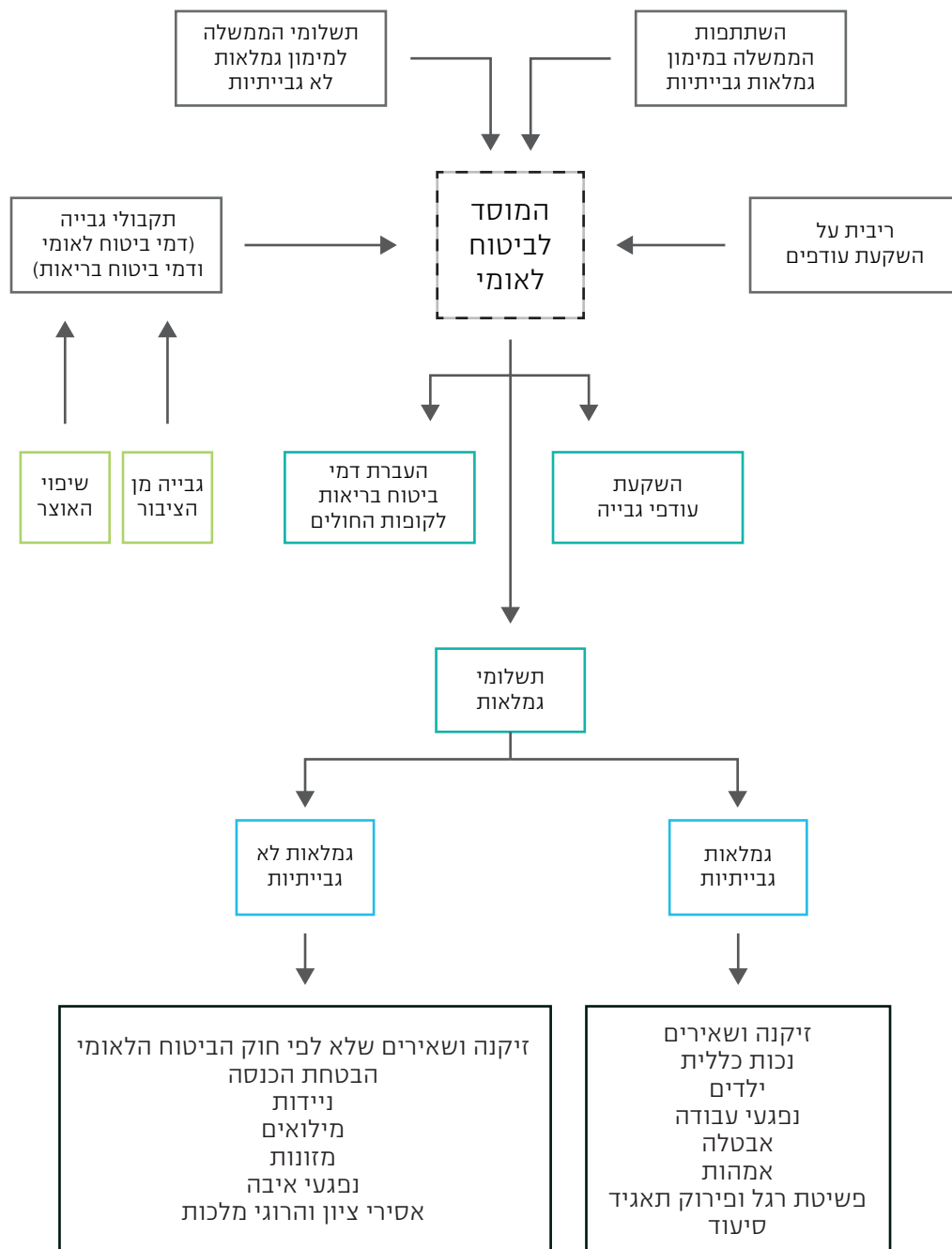
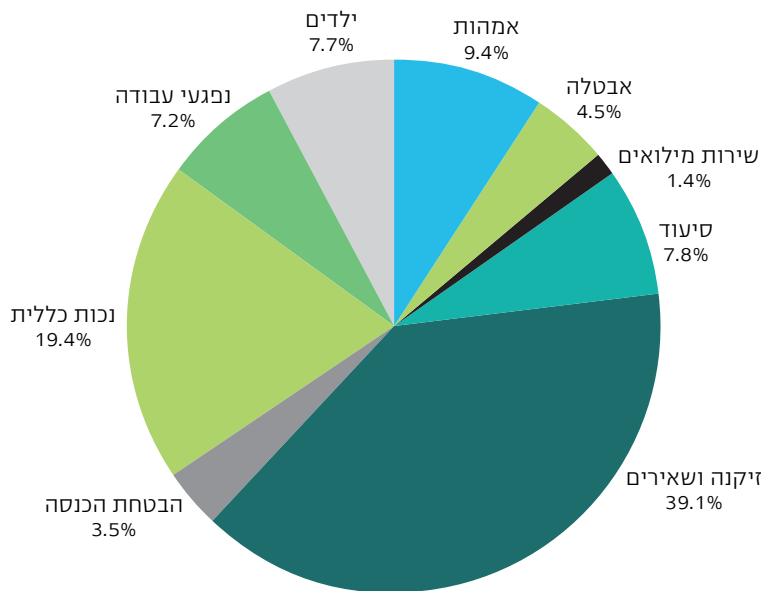

תרשימים נבחרים

תרשים 1

המוסד לביטוח לאומי - מקורות ושימושים

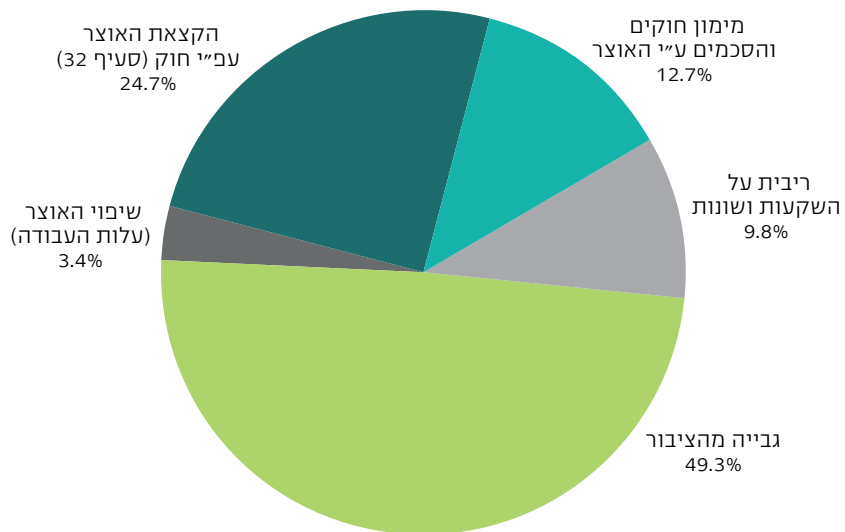


תרשים 2
תשלומי גמלאות לפי ענפי הביטוח, 2015



* התשלומים אינם כוללים הוצאות מינהל

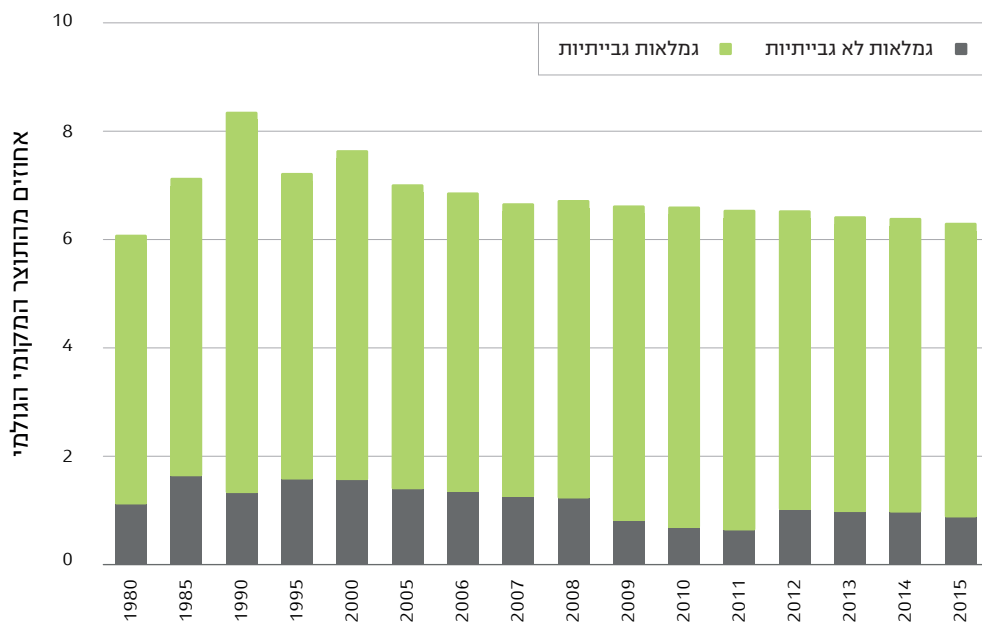
תרשים 3
תקבולי ענפי הביטוח הלאומי לפי מקור המימון, 2015



* התשלומים אינם כוללים הוצאות מינהל

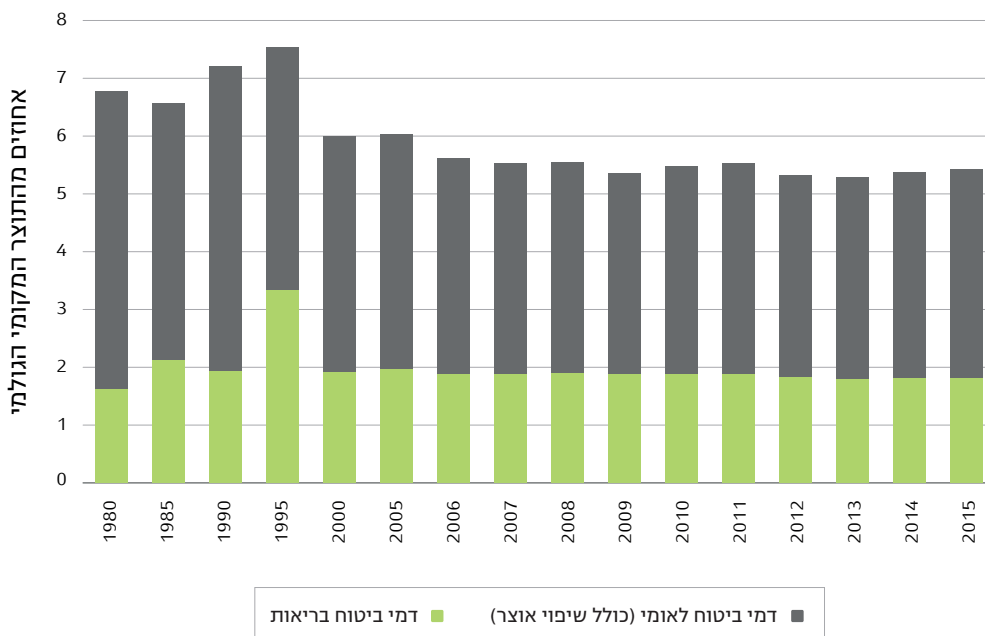
תרשים 4

תשלומי גמלאות כאחוז מהתוצר המקומי הגולמי 1980-2015



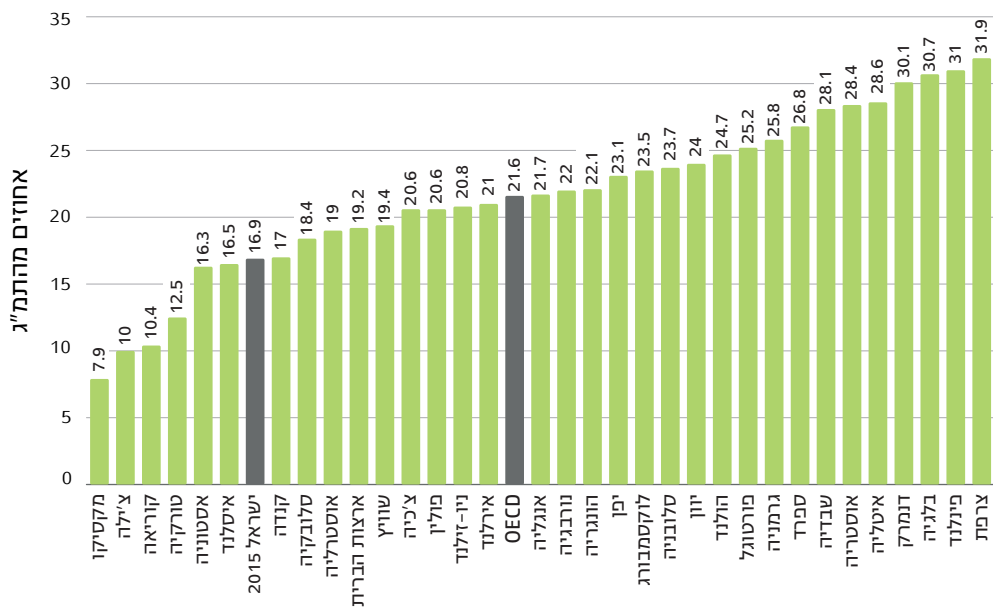
תרשים 5

גביית דמי ביטוח כאחוז מהתוצר המקומי הגולמי, 1980-2015



תרשים 6

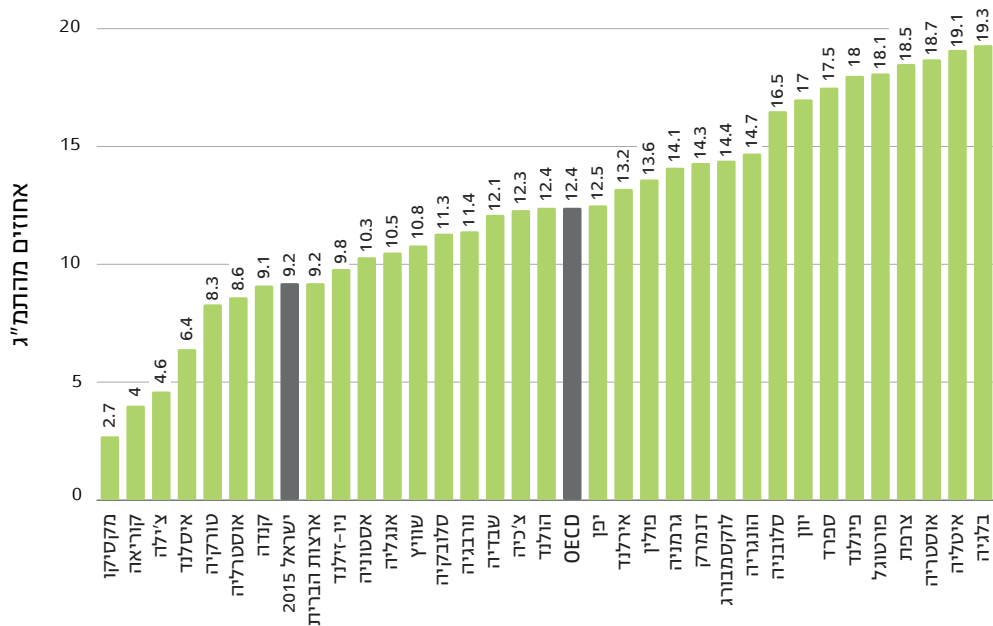
הוצאות רווחה ציבוריות כאחוז מהתמ"ג, מדינות OECD וישראל, 2014*



מקור הנתונים הבינלאומיים: OECD, המוסד לביטוח לאומי והלשכה המרכזית לסטטיסטיקה. * נתוני צ'ילה, טורקיה וניו-זילנד - ל-2013, נתוני מקסיקו ל-2012, נתוני יפן ל-2011.

תרשים 7

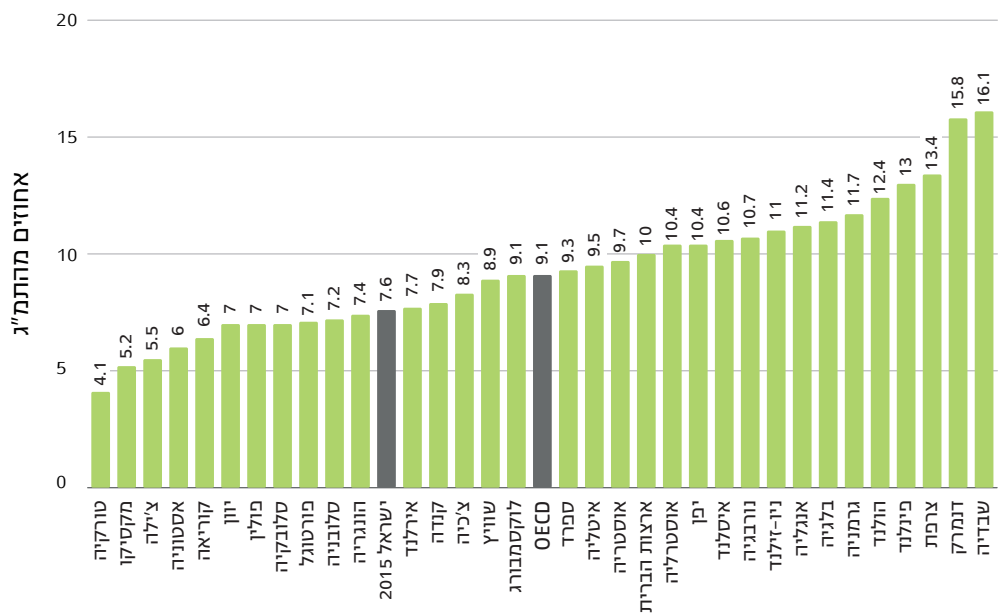
תמיכה ציבורית בכסף כאחוז מהתמ"ג, מדינות OECD וישראל, 2015-2014*



מקור הנתונים הבינלאומיים: OECD, המוסד לביטוח לאומי והלשכה המרכזית לסטטיסטיקה. * נתוני צ'ילה, טורקיה וניו-זילנד - ל-2013, נתוני מקסיקו ל-2012, נתוני יפן ל-2011.

תרשים 8

תמיכות ציבוריות בעין כאחוז מהתמ"ג, מדינות OECD וישראל, 2014*



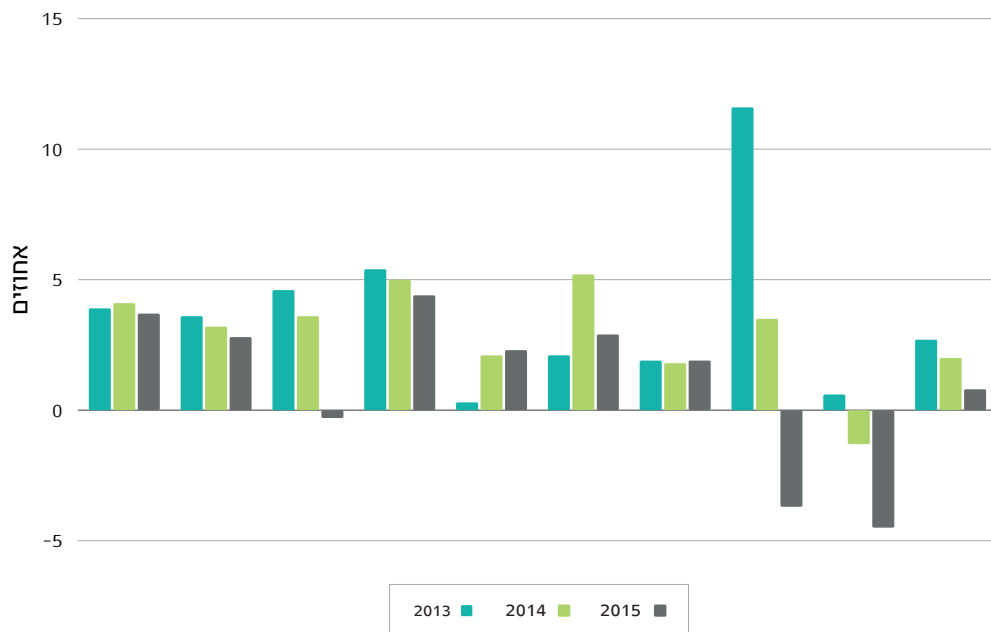
מקור הנתונים הבינלאומיים: OECD, המוסד לביטוח לאומי והלשכה המרכזית לסטטיסטיקה. * נתוני צ'ילה, טורקיה וניו-זילנד - ל-2013, נתוני מקסיקו ל-2012, נתוני יפן ל-2011.

תרשים 9

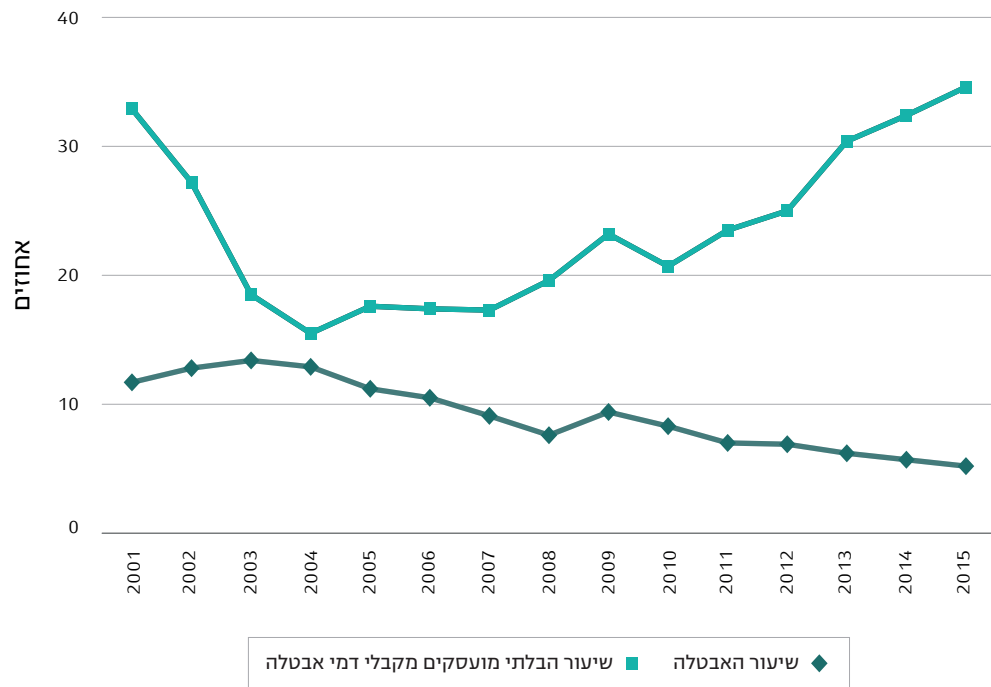
שיעור השינוי הריאלי המצטבר בתשלומי הגמלאות, לעומת 2015 לעומת 2002



תרשים 10
שיעור השינוי במספר המקבלים גמלאות לפי ענפים, 2015-2013

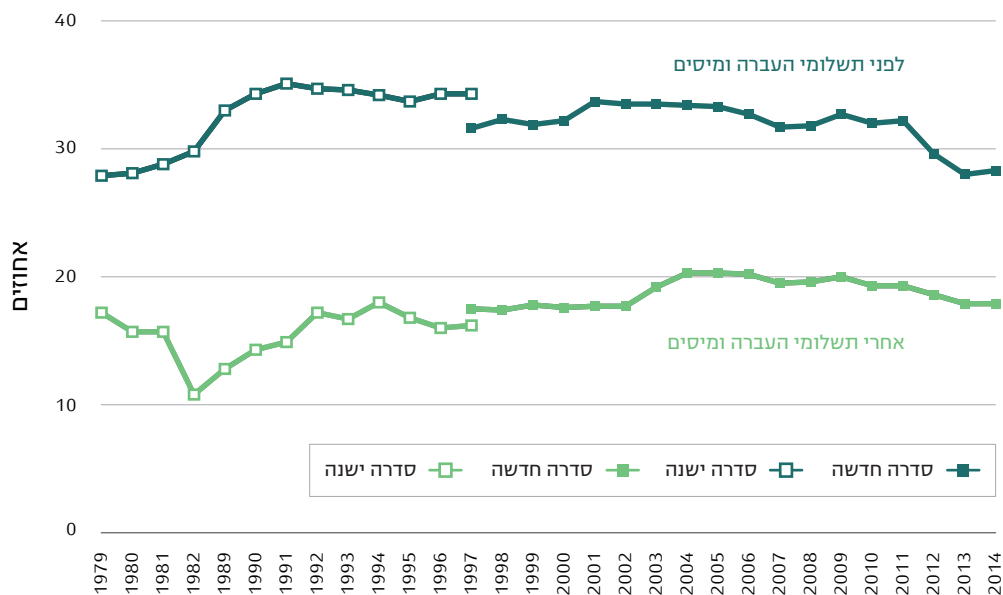


תרשים 11
שיעור האבטלה ושיעור המקבלים דמי אבטלה מתוך המובטלים, 2015-2001



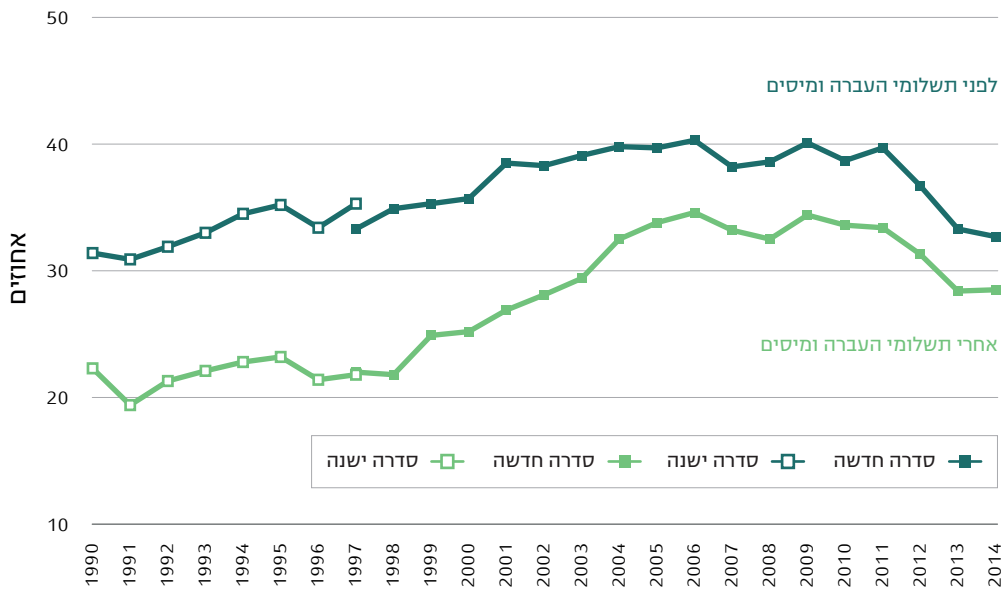
תרשים 12

תחולת עוני בכלל האוכלוסייה, לפני תשלומי העברה ומיסים ישירים ולאחריהם:
משפחות (אחוזים), 1979-2014 (ללא מזרח ירושלים)



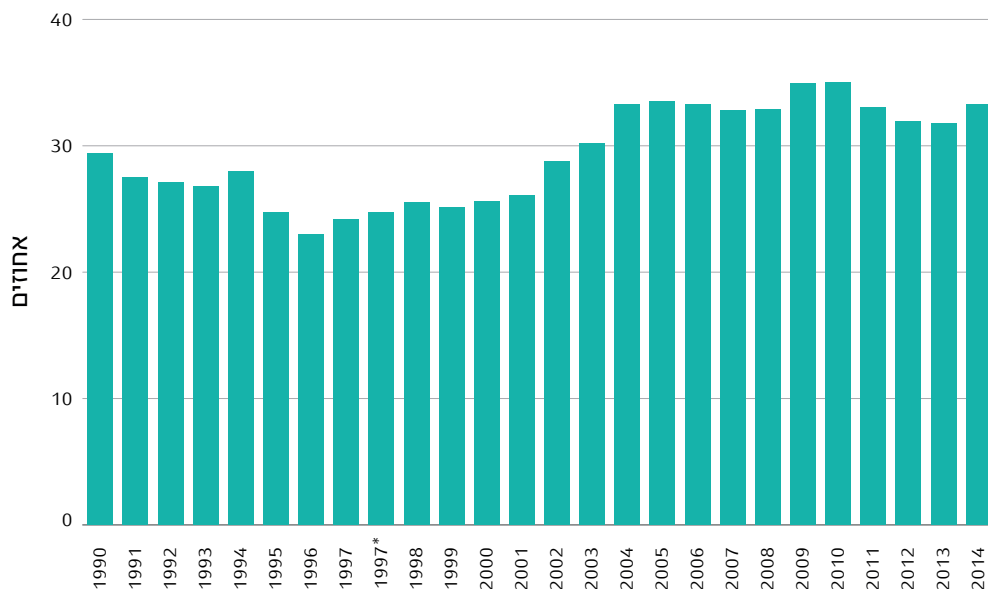
תרשים 13

תחולת עוני בקרב ילדים, לפני תשלומי העברה ומיסים ישירים ולאחריהם (אחוזים),
2014-1990 (ללא מזרח ירושלים)



תרשים 14

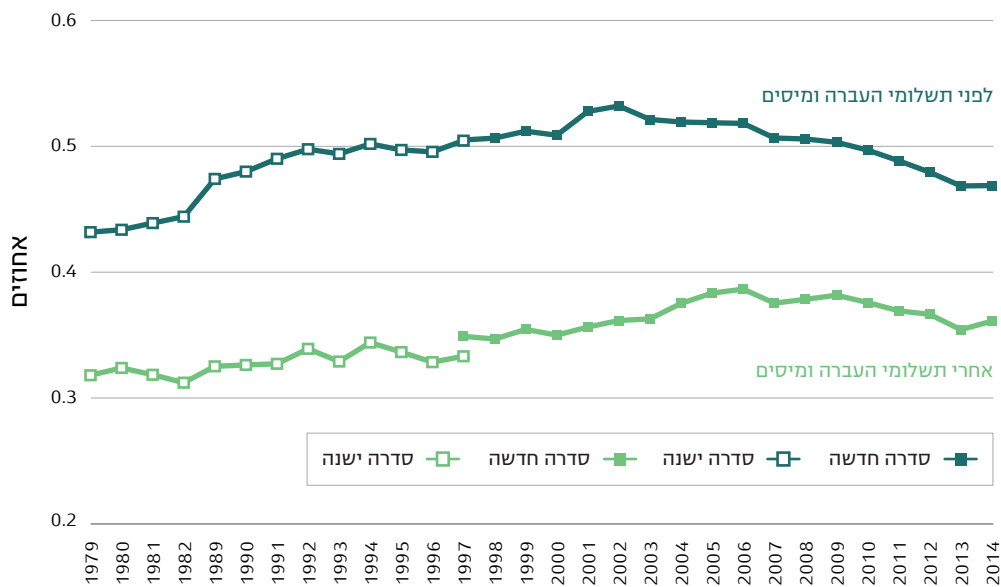
מדד יחס פער ההכנסות, 1990-2014 (כלל האוכלוסייה ללא מזרח ירושלים, אחוזים)



* מ-1997 סדרה חדשה

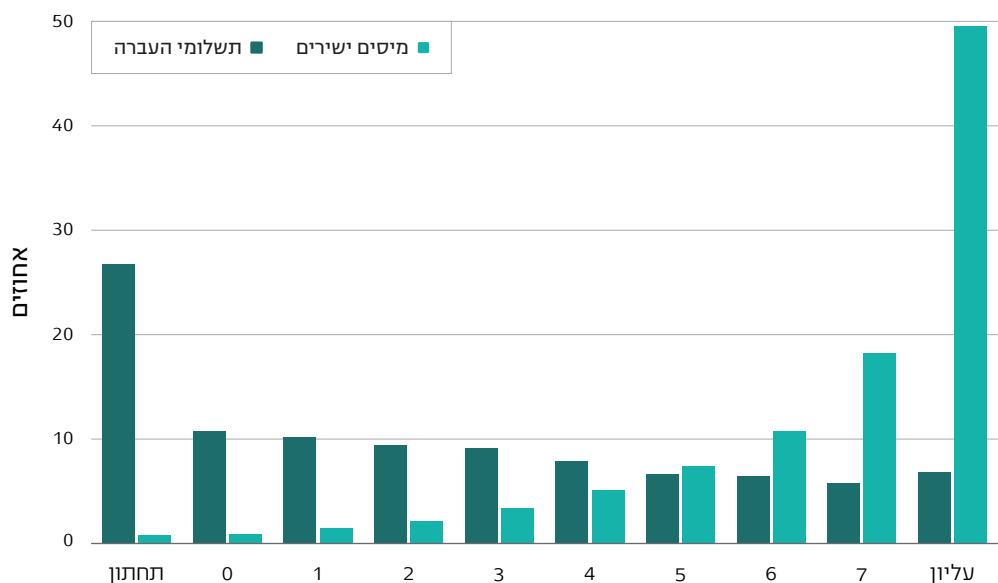
תרשים 15

מדד ג'יני לאי-שוויון התחלקות ההכנסות בקרב משפחות, לפני תשלומי העברה ומיסים (ללא מזרח ירושלים), 1979-2014



תרשים 16

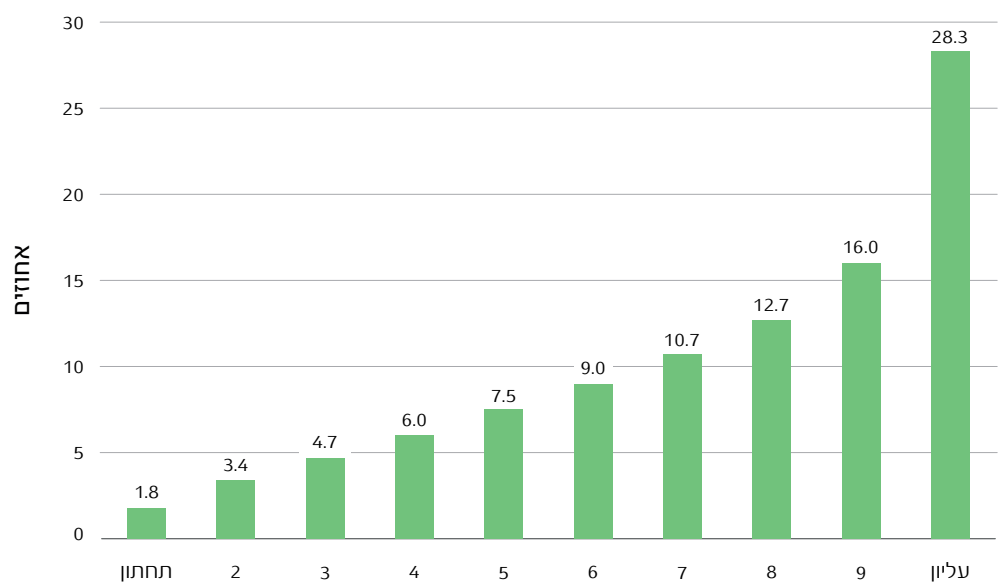
חלקו של כל עשירון בסך כל תשלומי ההעברה ובסך כל המיסים הישירים - כלל האוכלוסייה (אחוזים), 2014



* המיסים ותשלומי ההעברה חושבו עבור נפש תקנית וכל עשירון מונה 10% מכלל הנפשות

תרשים 17

חלקו של כל עשירון* בכלל ההכנסה הפנויה (אחוזים), 2014



* ההכנסה הפנויה חושבה עבור נפש תקנית וכל עשירון מונה 10% מכלל הנפשות