

# דוח העוני והאי שוויון 2020

הביטוח  
הלאומי





**בשנת 2020**  
קו העוני  
עומד על כ-2,811 ₪

**בשנת 2019**  
קו העוני  
עמד על כ-2,762 ₪

\* החישוב נעשה לפי מספר הנפשות המתוקנן, בהנחה שעם העלייה במספר הנפשות, פוחתת רמת ההכנסה הנוספת הנדרשת לצורך שמירה על רמת חיים קבועה.

# קווי העוני לפי גודל משפחה - 2020



גודל המשפחה	מספר נפשות תקניות	₪ לחודש
	1.25	3,514
	2	5,623
	2.65	7,450
	3.2	8,996
	3.75	10,543
	4.25	11,948
	4.75	13,354



# הכנסה וקו העוני לשנים 2019-2020

(ב-ש לחודש) והשינוי הריאלי משנה לשנה

שיעור שינוי	2020	2019	
2.4%	2,811	2,762	קו העוני
<b>ממוצע</b>			
-3.7%	14,701	15,348	הכנסה כלכלית למשפחה
-3.9%	5,951	6,228	הכנסה כלכלית לנפש תקנית
2.4%	15,353	15,081	הכנסה נטו למשפחה
2.2%	6,621	6,511	הכנסה נטו לנפש תקנית
<b>חציון</b>			
-8.5%	8,701	9,563	הכנסה כלכלית למשפחה
-10.2%	3,974	4,448	הכנסה כלכלית לנפש תקנית
2.7%	11,947	11,701	הכנסה נטו למשפחה
2.4%	5,623	5,523	הכנסה נטו לנפש תקנית

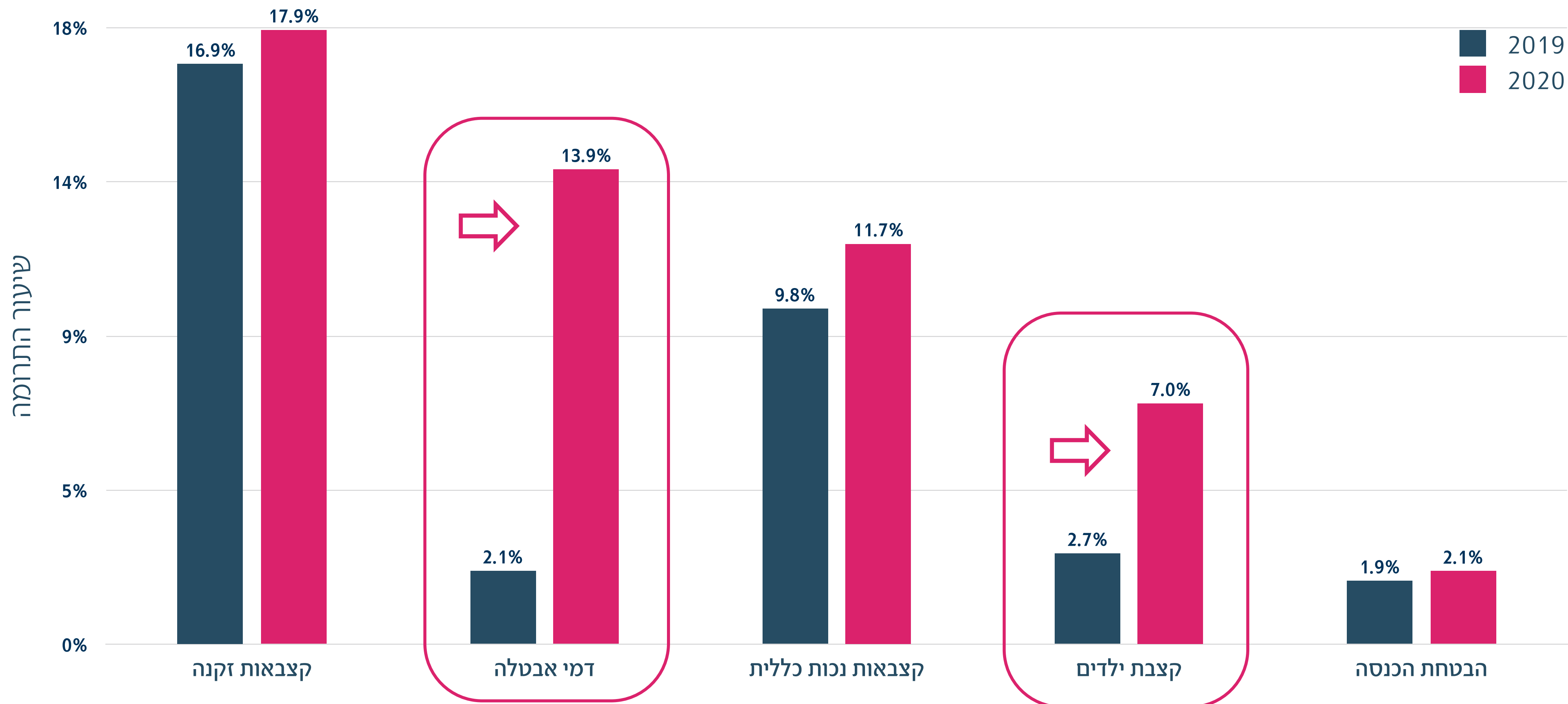
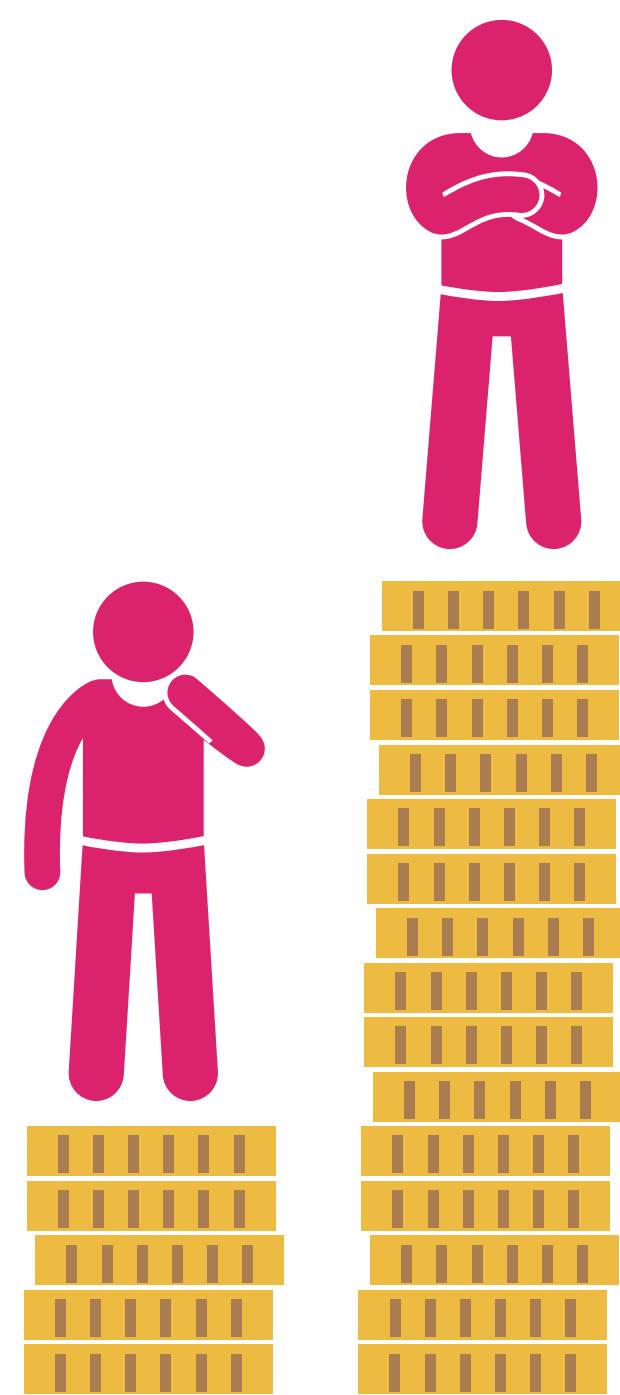
# בשנת 2020 עלתה רמת החיים בישראל ב-2.4% בשל מדיניות הרווחה ותשלומי הקצבאות

• במידה והמשלה לא הייתה מתערבת,  
רמת החיים לפי ההכנסה הכלכלית  
לנפש תקנית הייתה צונחת בשיעור  
ריאלי של כ-10%

• העלייה ברמת החיים\* בשנת 2020  
נמוכה בכ-1/3 בהשוואה לשנים קודמות  
(לפי הכנסה נטו)

\* רמת החיים על פי ההכנסה החציונית





# מספר העניים בשנים 2019 - 2020

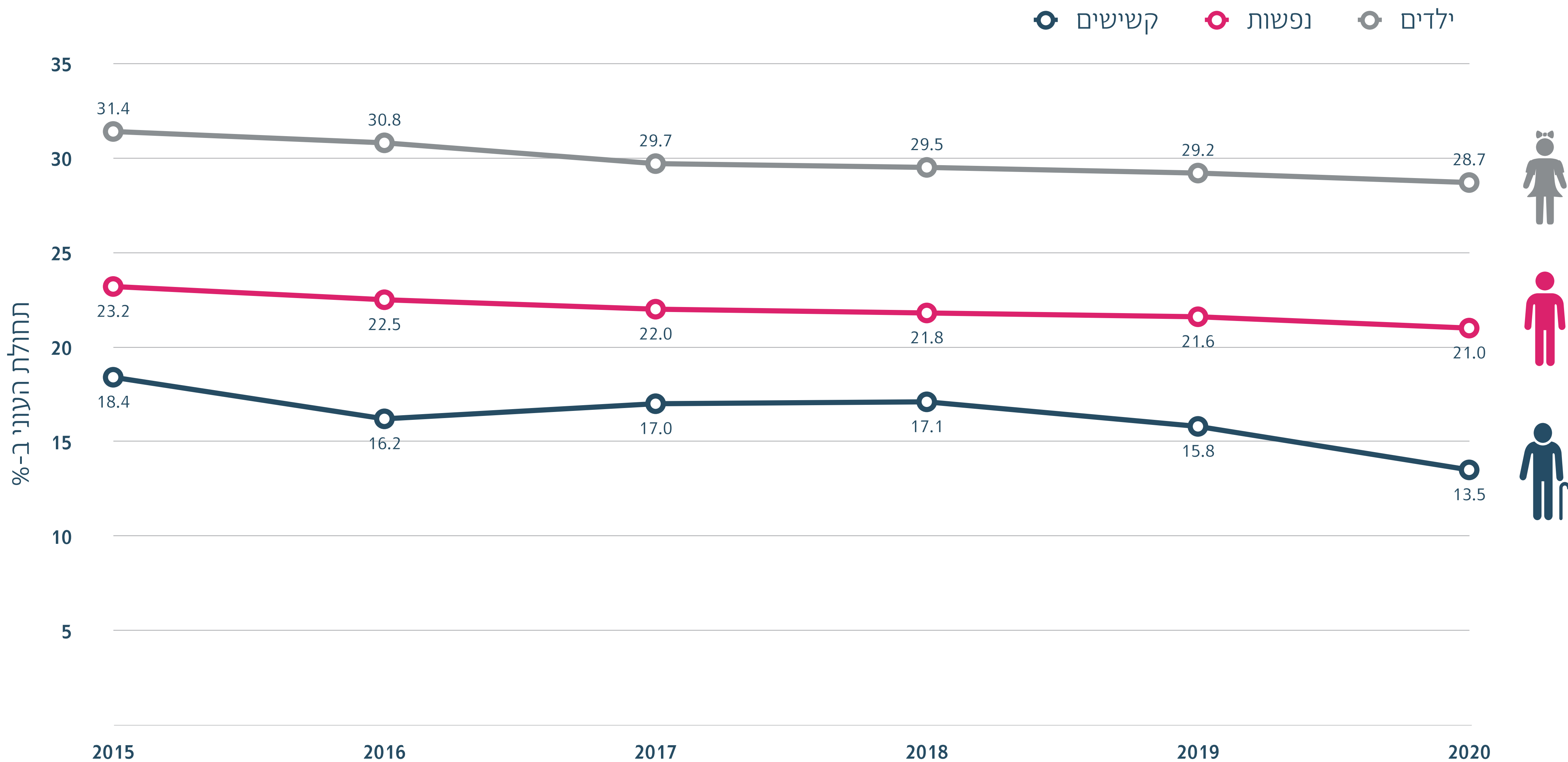


2020			2019	
1,925,020 21%		נפשות	1,943,710 21.6%	
864,630 28.7%		ילדים	867,320 29.2%	
158,770 13.5%		וקשישים	179,150 15.8%	

עומק העוני בשנת 2020 ירד, והמרחק של הכנסת המשפחה מקו העוני עמד על 38.2% לעומת 39.6% בשנת 2019



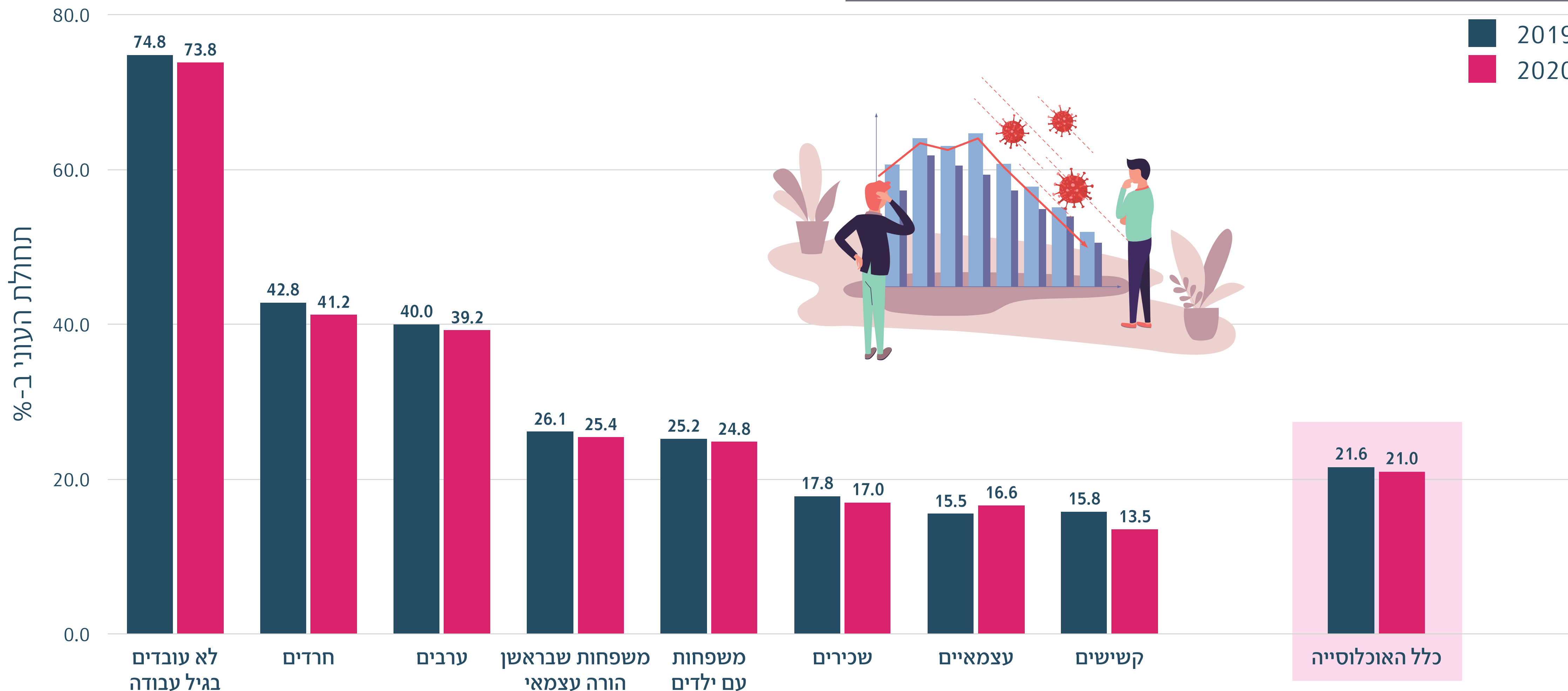
# ירידה מתמשכת בתחולות עוני ב-5 השנים האחרונות





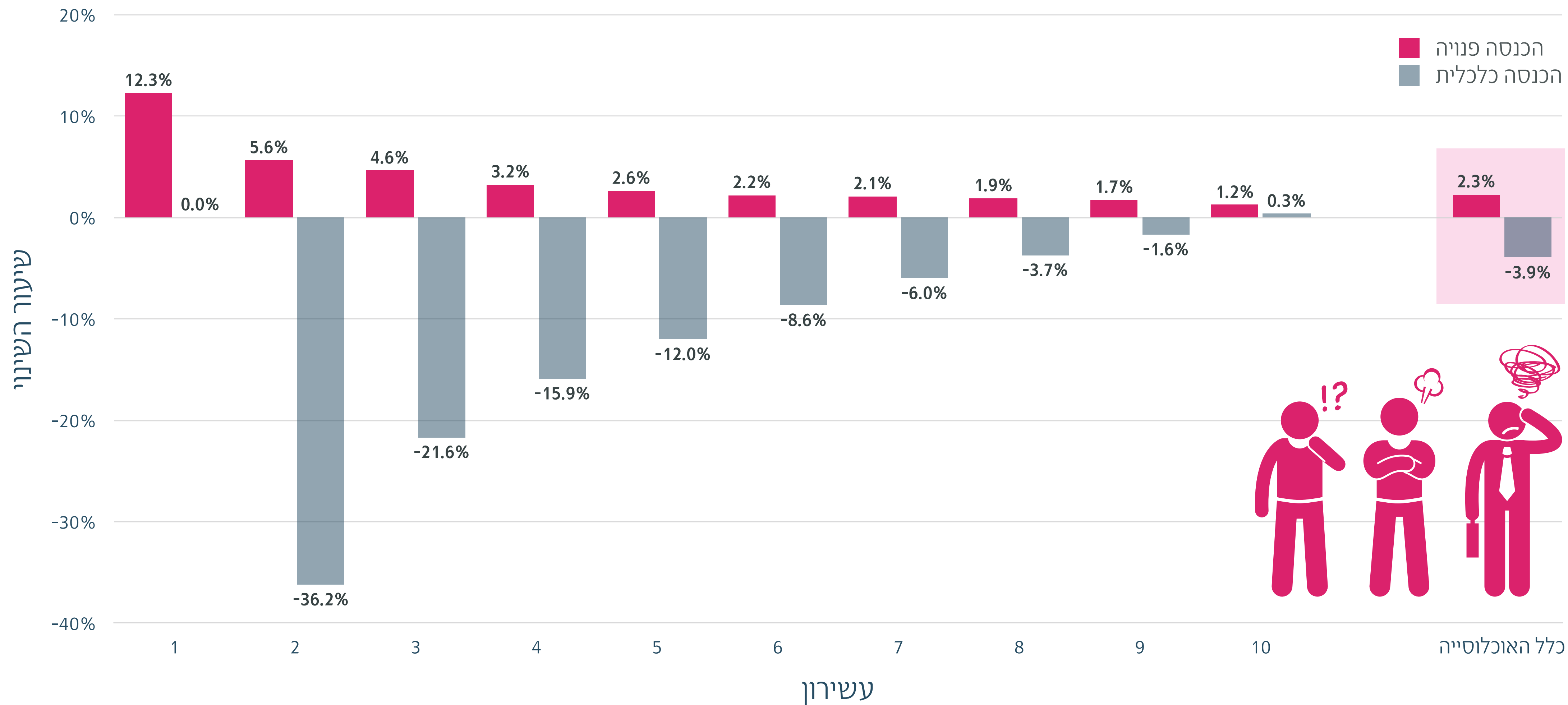
# שיעור הנפשות העניות לפי קבוצות אוכלוסייה

עלייה בשיעור העוני בקרב העצמאים





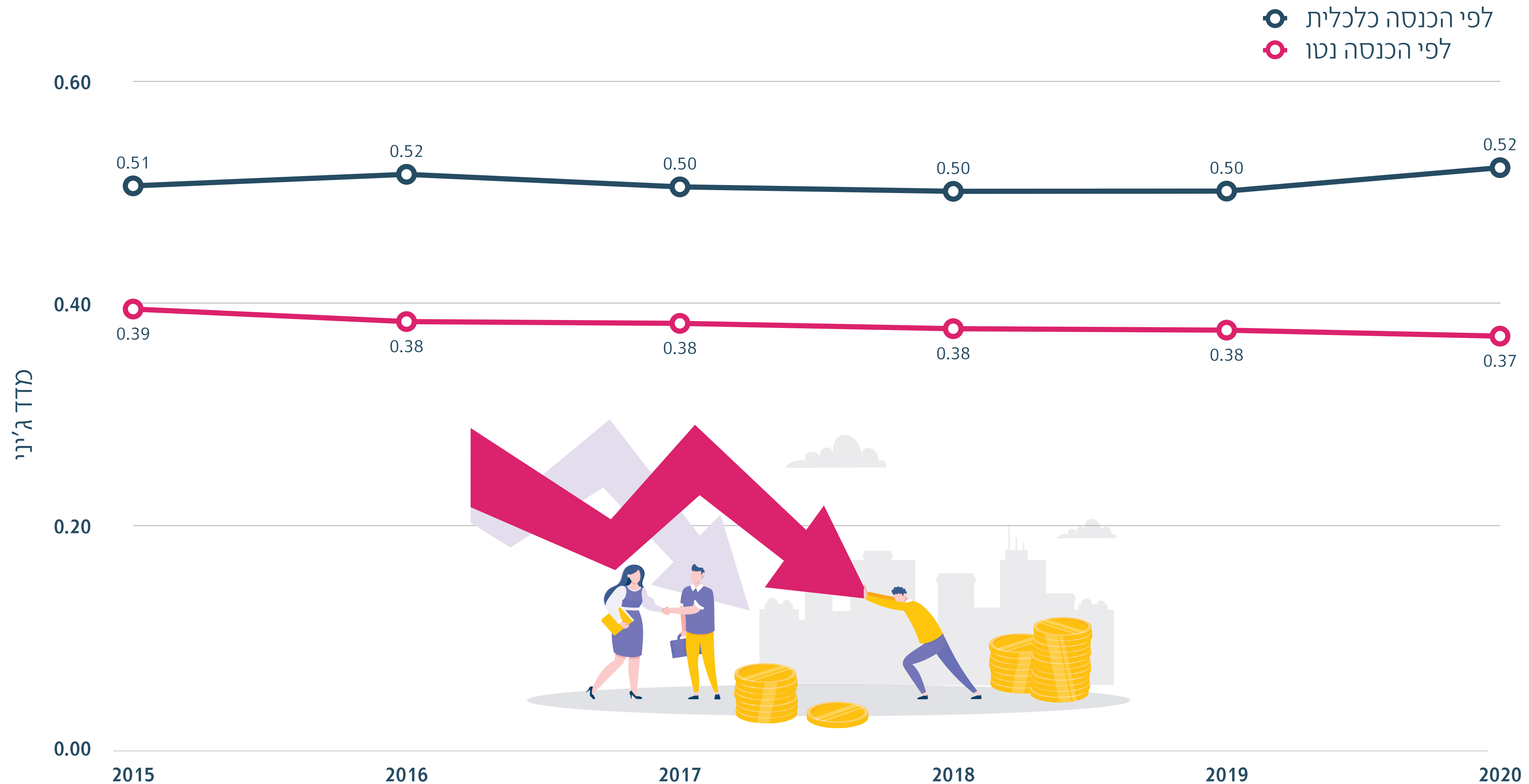
# השפעת רשת הביטחון הסוציאלי על רמת ההכנסות לפי עשירונים (השינוי בהכנסה לנפש בחלוקה לפי עשירונים\*)



\* שינוי בהכנסה ריאלית לנפש תקנית



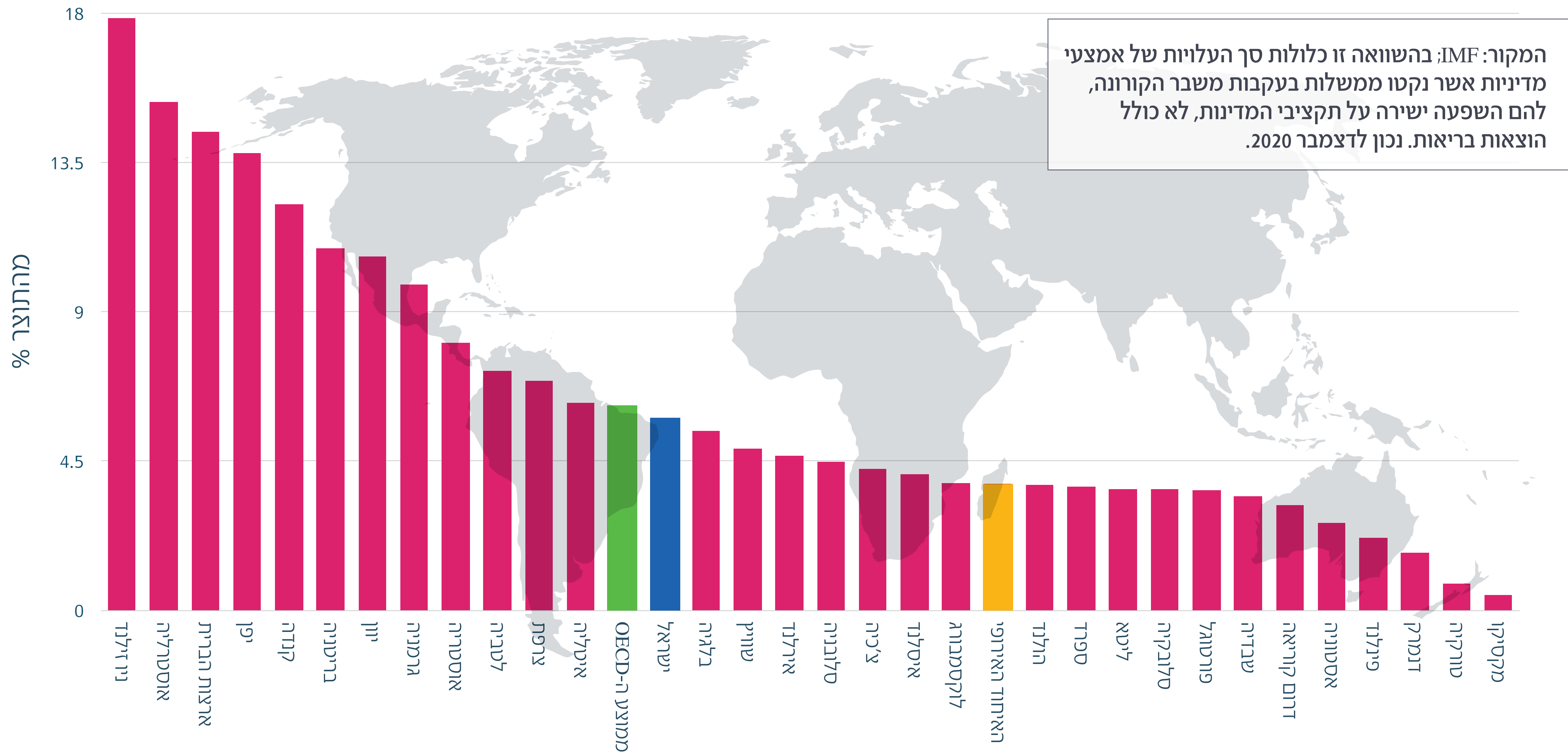
# מדד ג'יני לאי השוויון בהכנסה הכלכלית ובהכנסה נטו: ירידה באי השוויון בהכנסה נטו ב-6 השנים האחרונות





# השוואה בינלאומית:

הסיוע הממשלתי לצורך משבר הקורונה ב-2020 כאחוז מהתוצר  
ישראל ניצבת באמצע ההתפלגות (לעומת המיקום הנמוך בד"כ)

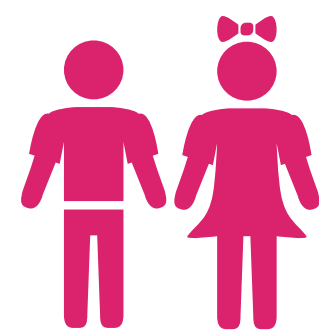




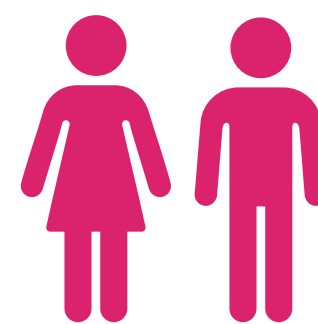
# אי ביטחון תזונתי



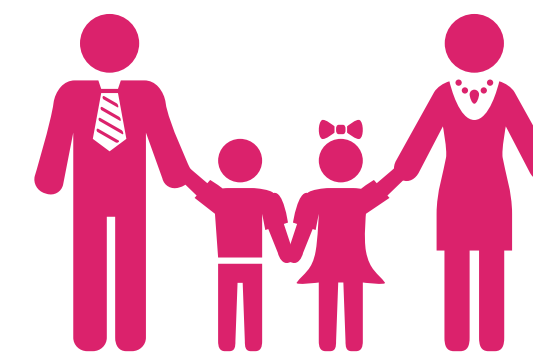
קשישים



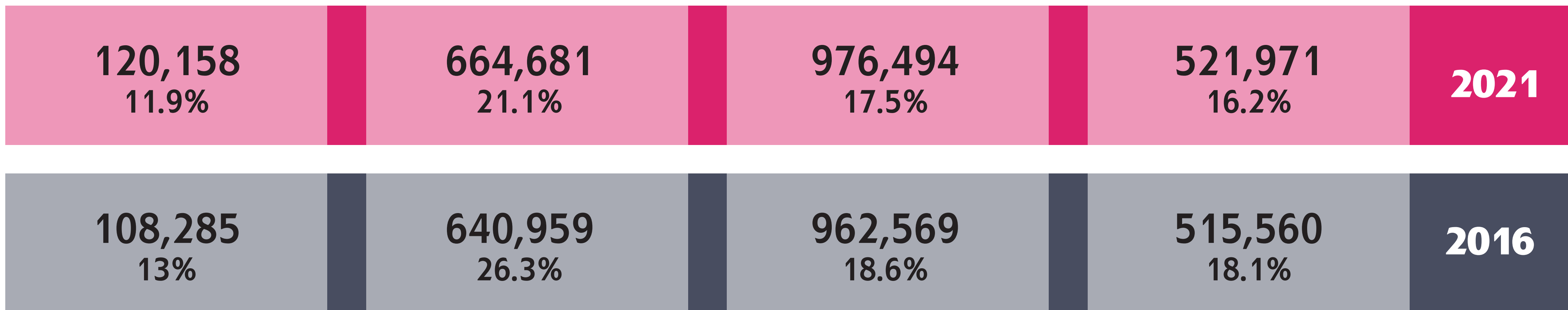
סה"כ ילדים



סה"כ נפשות  
בוגרות

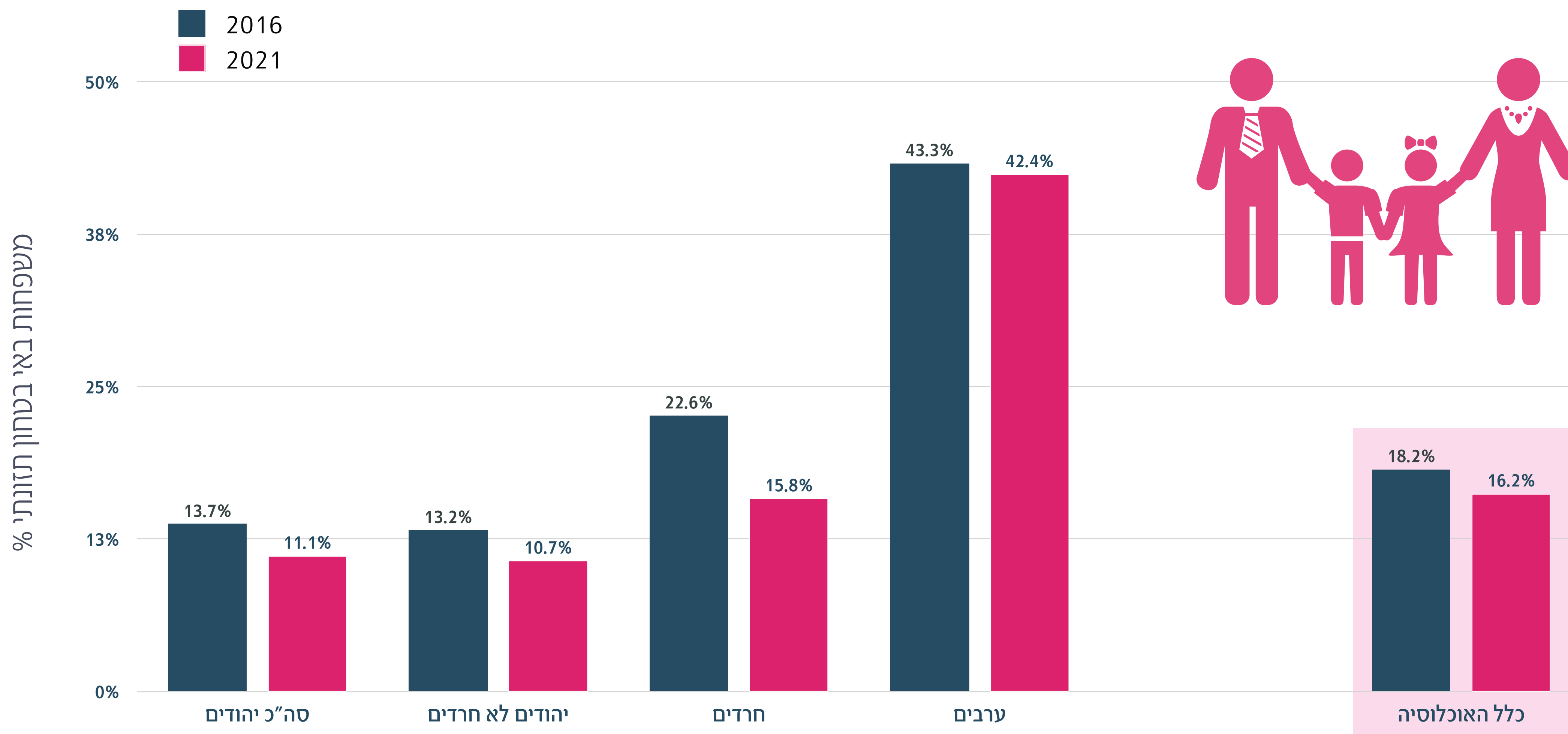


סה"כ משפחות





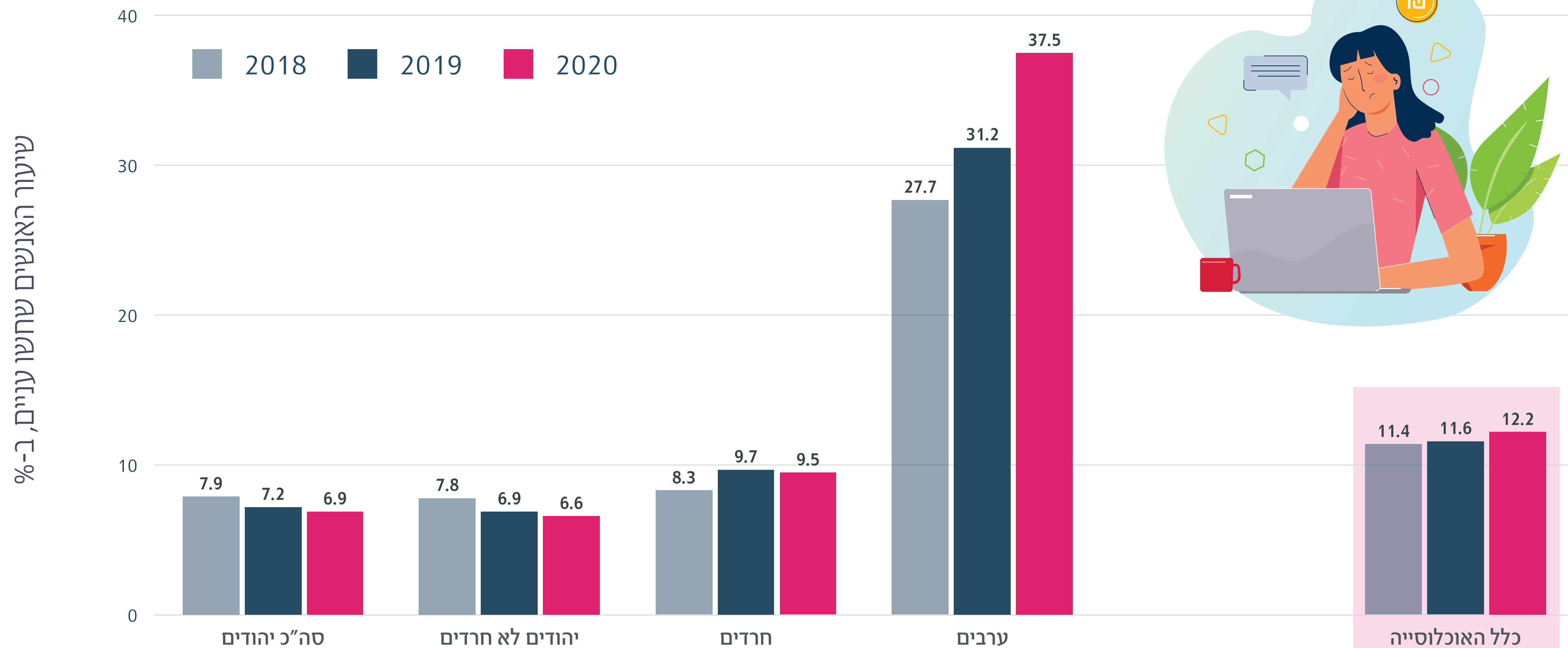
# שיעור המשפחות באי ביטחון תזונתי





# העוני הסובייקטיבי בשנת 2020

שיעור האנשים שחשו עניים בשנה האחרונה לפי לאום ורמת דתיות, 2018-2020

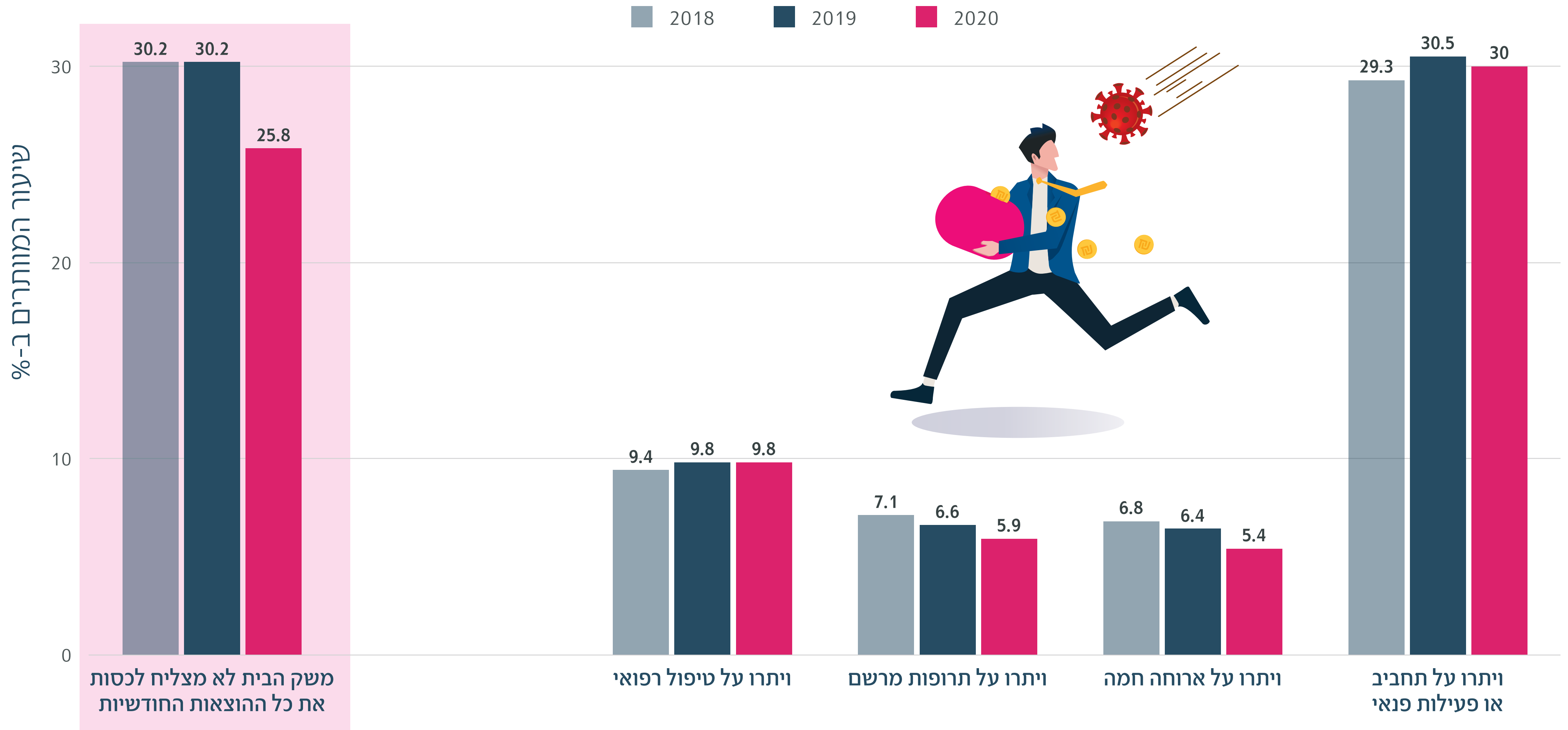


מקור: סקר חברתי, למ"ס



# שיעור הוויתור על הוצאות ומוצרים חיוניים

שיעור המוותרים על צריכה וטיפולים בשל קשיים כלכליים, 2018-2020







# תחולת עוני לפי ערים גדולות - 2020



יחס פעור העוני	תחולת העוני ב-%			
	קשישים	ילדים	נפשות	
<b>38.2</b>	<b>13.5</b>	<b>28.7</b>	<b>21.0</b>	<b>ממוצע ארצי</b>
44.1	20.0	52.8	42.7	ירושלים
36.0	15.3	18.0	15.2	חיפה
35.6	8.8	9.1	8.1	ראשון לציון
33.8	10.4	10.1	9.3	פתח תקווה
41.7	12.8	12.6	12.3	תל אביב
35.5	18.3	28.7	20.6	אשדוד
37.6	16.4	22.8	17.4	באר שבע
34.8	11.4	32.5	25.8	יהודה ושומרון

◀ בתקופת הקורונה הוכח עד כמה יש חשיבות גדולה ומשמעותית לסיוע סוציאלי בהוצאה מהעוני. סיוע ממשלתי מאפשר למשפחה להתנהל באופן יומיומי גם כשההכנסות נפגעות, ומבטיח שמצרכים חיוניים כגון תרופות, טיפול רפואי ואוכל לא ימנעו מאזרחי ישראל.

◀ מסקנה ראשונה היא כי יש להשקיע משאבים בשילוב תעסוקה בכלל ושילוב תעסוקה איכותית בפרט שתגדיל את העצמאות כלכלית. במקביל, נדרש סיוע סוציאלי למי שכושר ההשתכרות שלו נמוך.

◀ ישנן קצבאות שיש לשקול הקלה בפרמטרים ועלייה בגובה הקצבה המשמשת רשת ביטחון אחרונה למשפחות מעוטות הכנסות או שנקלעו למצוקה כלכלית זמנית כגון: הבטחת הכנסה, קצבת זקנה ודמי אבטלה.

◀ השיעור הגבוה של אנשים החיים באי ביטחון תזונתי, בדגש על ילדים, משליך על העוני לאורך זמן ויש להגביר את התמיכה באוכלוסייה זו.

◀ הצעדים שנעשו לטובת אוכלוסיות חלשות כגון: העלאת קצבאות הנכות, העלאת השלמת הכנסה לאזרחים ותיקים, מניעת קיזוז כפל קצבאות, השיפור בדיסריגרד, מענקי הסתגלות והארכת זכאות לאבטלה בעת הכשרה מקצועית - הביאו להטבה משמעותית לאוכלוסיות נזקקות. אנו מקווים שאכן נראה בעתיד המשך המגמה להוצאת אנשים ממעגל העוני.





# הצעדים שנעשו לטובת האוכלוסיות החלשות

## הגברת הביטחון הסוציאלי

- ◀ הארכת הזכאות לדמי אבטלה למי שמלאו להם 45 שנה
- ◀ קיצור תקופת האכשרה (עבודה) הנדרשת לצורך זכאות לדמי אבטלה
- ◀ הארכת מענק הסתגלות לבני 67+
- ◀ תיקון חוק השלמת הכנסה - הגדלת הקצבה ל-70% משכר המינימום
- ◀ המשך הסדר "כפל גמלאות"
- ◀ הרפורמה בזכויות הנכים - הגדלת שיעור קצבת יחיד ל-3,700 ₪

## עידוד תעסוקה וצמיחה כלכלית

- ◀ הטבות למובטלים החוזרים למעגל העבודה
- ◀ זכאות לדמי אבטלה בעת הכשרה מקצועית
- ◀ סיוע לאוכלוסיית אזרחים ותיקים - העלאת הדיסריגרד
- ◀ מבחן הכנסות מקל על משפחות חד הוריות
- ◀ הרפורמה בזכויות הנכים - הגדלת הדיסריגרד להכנסות מעבודה

